



Le Jewell, un side de grand tourisme assez révolutionnaire conçu pour satisfaire les plus exigeants.

LA VOIE

CEST la distance entre les roues de la moto et celle du side, la largeur entre les deux traces si vous préférez. De cette voie dépend la stabilité. Un side de trial par exemple qui a une voie d'environ 80 cm se renverse pour un oui ou pour un non ou pour rien du tout d'ailleurs... Sur un side normal de tourisme la voie est de 110 à 120 cm.

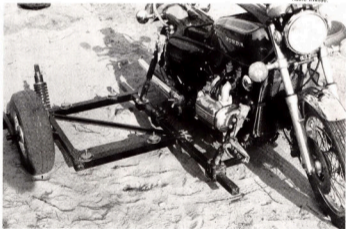
LA CHASSE

NORMALEMENT la chasse ne devrait pas être la même pour une moto atelée ou en solo.

Avec un attelage on tourne avec le guidon. Or plus la chasse est grande, plus le guidon sera dur à tourner.

Les anciens (BMW à fourche Harley avaient une chasse réglable, en deux positions (solo ou side), mais ce perfectionnement n'existe malheureusement plus nulle part aujourd'hui. Sur les Guzzi on change les têtes de fourche pour réduire la chasse. La chasse idéale pour un attelage de tourisme est d'environ 5 cm et les motos de grosses cylindrées ont en général une chasse de 9 à 12 cm. Une telle chasse rend la conduite de l'attelage un peu dure à basses vitesses mais par contre le guidonnage ou tout au moins la tendance au guidonnage disparaît à hautes vitesses.

Haute vitesse.



La chasse en tubes carrés est fixée à la moto en quatre points et la caisse repose sur ces silent-blocs.

